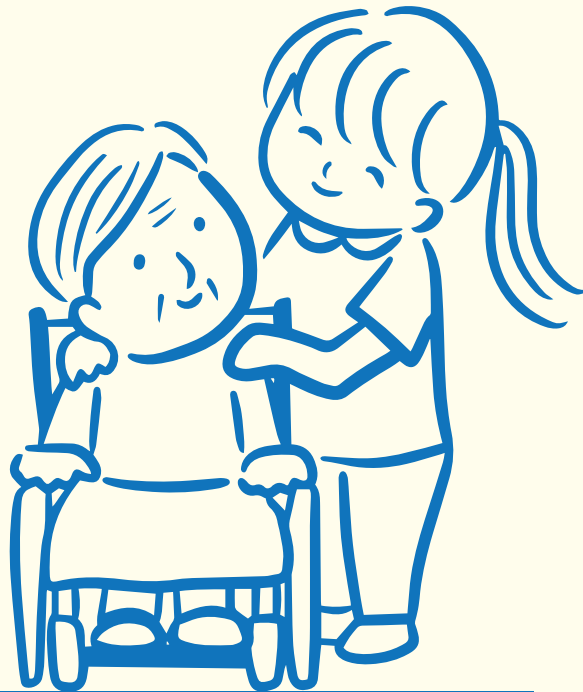




一般社団法人 全国デイ・ケア協会主催

明日から使える！

初めての 通所リハ 実践研修会



Web開催：Zoom

本研修会は、通所リハビリテーション事業所での経験年数が少ないリハ専門職や相談員、管理者等を対象としています。通所リハの役割について学び、あわせて制度について理解を深めることができます。さらに各種加算や必要な書類について、すぐに現場で使えるよう、当会会員施設の取り組み例を紹介し、分かりやすく説明します。基本を理解し適切な書類整備ができる事で、通所リハビリテーション事業所の管理および質の向上につながります。

開催日時
2022.

12.3 Sat 10:30-15:50

参加定員

60名

参加費用

当協会会員 **5,000円** (税込)

非会員 **10,000円** (税込)

※ 経験年数は問いません。

※ 参加費用のお振込については、受講確認メールをご確認ください。

申込方法

- ・申し込みフォーム（QRコード）より必要事項をご入力いただくか、協会HPよりお申込みください。 <https://day-care.jp/#kenshu-news>
- ・ご入力後、仮受付メールを返信します。メールが届かない場合にはお問い合わせください。
※ 携帯メール（@docomo.ne.jp等）へは、配信できない可能性がございます。
- ・仮受付メール配信後、一週間以内に受講番号を記載した受講確認メールを返信いたします。



申込期限

11月17日（木）

タイムテーブル（2022/12/03 SAT）

時間	内容	講師
10:00 -	ZOOM ミーティングへ入室開始	
10:30 -	オリエンテーション・ZOOM 取り扱い説明	事務局
10:40 -	【講義】通所リハに求められる機能・役割（概論）	岡野 英樹 全国デイ・ケア協会 理事
11:50 -	昼休憩	
12:50 -	【講義】明日から使える書類管理や制度の解釈 （会員施設の実践編～医療外来リハ併用短時間デイの場合） ・人員、施設基準、基本報酬、各種加算について ・新規利用の流れ、送迎、リハ計画書作成の流れについて ・質疑応答	赤間 優 全国デイ・ケア協会 研修認定委員会 医療法人 溪仁会 札幌溪仁会リハビリテーション病院
15:50 -	閉会	

「明日から使える！初めての通所リハ実践研修会」へ、オンラインでご参加いただくにあたって・・・ご確認ください。

ZOOM は、パソコンやスマートフォンを使って、セミナーやミーティングをオンラインで開催するために開発されたアプリケーションです。主催者から招待URL、またはミーティングIDを受け取ります。

指定の時間にその招待URLにアクセスするか、ミーティングIDを入力するだけでミーティングに参加できます。

パソコンでZoom ミーティングに参加するには以下の機器等が必要になります。

● パソコンまたはスマートフォン（タブレット）

内蔵スピーカーの音声が聞き取りにくい場合には、イヤホンやヘッドセットの使用をおすすめします。

● 安定した通信環境

パソコンの場合は、有線LAN または安定したWi-Fi 環境による接続、スマートフォン（タブレット）の場合は、安定したWi-Fi 環境による接続をおすすめします。

● 受講場所

事業所またはご自宅からの参加となります。

◆ 参加における注意点

- ・複数のパソコンやスマートフォン等を近距離で同時に使用するとハウリングが発生しやすくなります。複数台で使用される際には、別の部屋に移動してください。
- ・1 メールアドレスにつき、1 名のみ参加が可能となります。1 メールアドレスを複数人で使用することはできませんのでお気を付けてください。

お問
合せ



一般社団法人 全国デイ・ケア協会

事務局／東京都千代田区神田紺屋町14 千代田寿ビル3階

TEL 03-5207-2710 FAX 03-5207-2711

E-mail kenshu@day-care.jp